



Technologieführer
für Solarwärme



Fernwärme Senftenberg | Solaranlage 8.300 m² | 4.000 MWh/a



Technologieführer
für Solarwärme



Fernwärme Senftenberg – Kollektoren-Gestelle | Solaranlage 8.300 m² | 4.000 MWh/a



Technologieführer
für Solarwärme



Fernwärme Senftenberg – Wärmeübergabestation | Solaranlage 8.300 m² | 4.000 MWh/a



Technologieführer
für Solarwärme



Fernwärme Senftenberg | Solaranlage 8.300 m² | 4.000 MWh/a



Technologieführer
für Solarwärme



Wärmenetz der Gemeinden Neuerkirch und Külz im Hunsrück | Solaranlage 1.422 m² | 625 MWh/a



Technologieführer
für Solarwärme



Wärmenetz der Gemeinden Neuerkirch und Külz im Hunsrück | Solaranlage 1.422 m² | 625 MWh/a



Technologieführer
für Solarwärme



Wärmenetz Breklum | Solaranlage 652 m² | 290 MWh/a



Technologieführer
für Solarwärme



Wärmenetz Büsingen | Solaranlage 1.090 m² | 565 MWh/a



Technologieführer
für Solarwärme



Wärmenetz Büsingen | Solaranlage 1.090 m² | 565 MWh/a



Technologieführer
für Solarwärme



Wärmenetz Ellern (Hunsrück) | Solaranlage 1.245 m² | 575 MWh/a



Technologieführer
für Solarwärme



Wärmenetz Erfurt | Solaranlage 1.156 m² | 500 MWh/a | Foto: Steve Bauerschmidt



Technologieführer
für Solarwärme



Wärmenetz Erfurt | Solaranlage 1.156 m² | 500 MWh/a | Foto: Steve Bauerschmidt



Technologieführer
für Solarwärme



Heizen und Kühlen Esslingen | Solaranlage 1.330 m² | 500 MWh/a



Technologieführer
für Solarwärme



Heizen und Kühlen Esslingen | Solaranlage 1.330 m² | 500 MWh/a



Technologieführer
für Solarwärme



Heizen und Kühlen Esslingen | Solaranlage 1.330 m² | 500 MWh/a | Foto: Oliver Killig



Technologieführer
für Solarwärme



Heizen und Kühlen Esslingen | Solaranlage 1.330 m² | 500 MWh/a | Foto: Oliver Killig



Technologieführer
für Solarwärme



Bad Krozingen | Solaranlage 196 m² | 86 MWh/a



Technologieführer
für Solarwärme



Fernwärme Gimweiler | Solaranlage 1.186 m² | 610 MWh/a



Technologieführer
für Solarwärme



Wärmenetz Hallerndorf | Solaranlage 1.304 m² | 600 MWh/a



Technologieführer
für Solarwärme



Fernwärme Hamburg | Solaranlage 1.348 m² | 590 MWh/a



Technologieführer
für Solarwärme



Fernwärme Hamburg | Solaranlage 1.348 m² | 590 MWh/a | Foto: Daniel Sumesgutner, HAMBURG ENERGIE



Technologieführer
für Solarwärme



Fernwärme Hamburg | Solaranlage 1.348 m² | 590 MWh/a | Foto: Oliver Killig



Technologieführer
für Solarwärme



Fernwärme Hamburg | Solaranlage 1.348 m² | 590 MWh/a | Foto: Oliver Killig



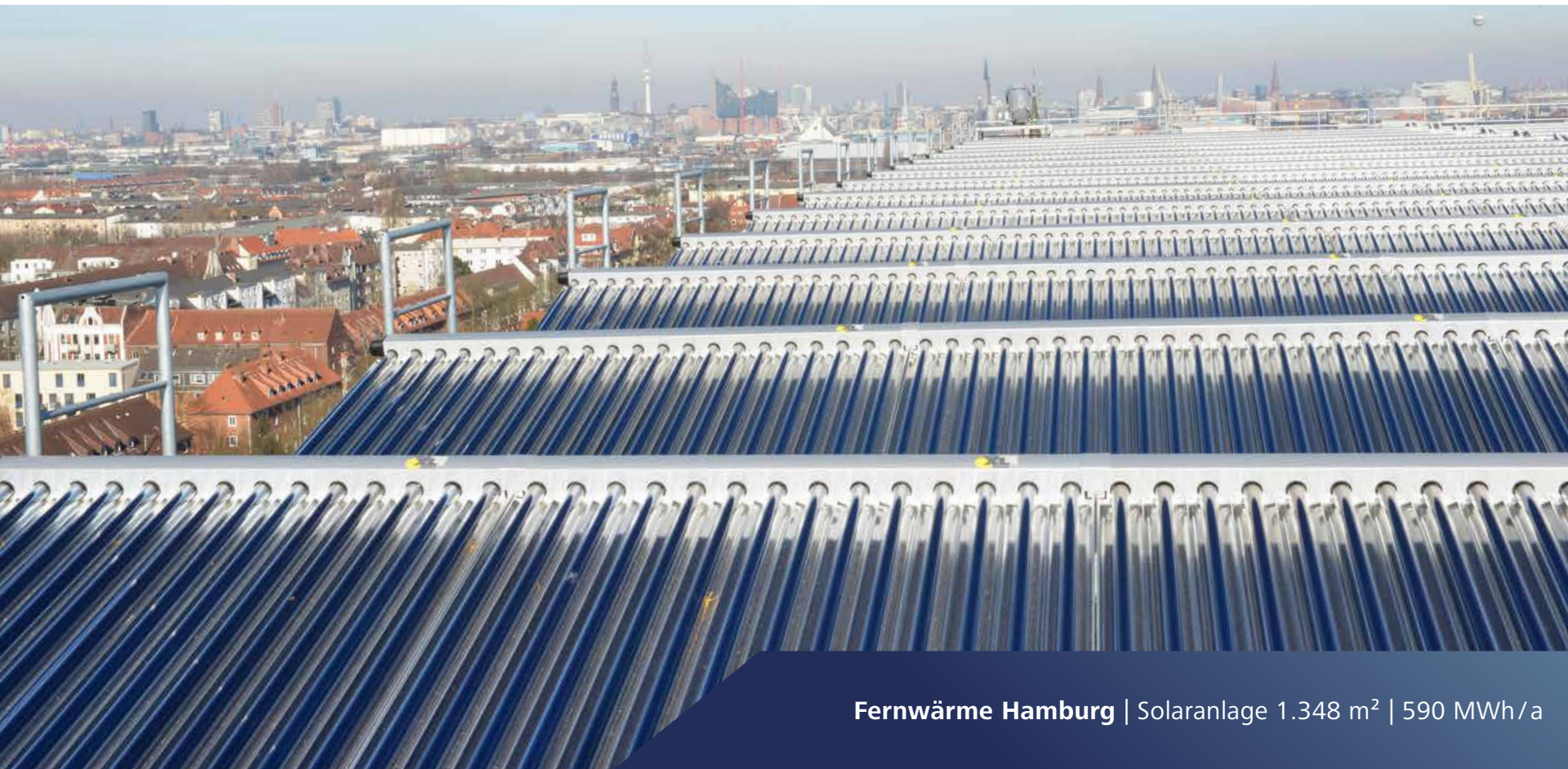
Technologieführer
für Solarwärme



Fernwärme Hamburg | Solaranlage 1.348 m² | 590 MWh/a | Foto: Oliver Killig



Technologieführer
für Solarwärme



Fernwärme Hamburg | Solaranlage 1.348 m² | 590 MWh/a



Technologieführer
für Solarwärme



Fernwärme Mannheim | Solaranlage 197 m² | 102 MWh/a | Foto: Oliver Killig



Technologieführer
für Solarwärme



Heizen und Kühlen München | Solaranlage 177 m² und 79 m² | 123 MWh/a





Technologieführer
für Solarwärme



Fernwärme Potsdam | Solaranlage 5.157 m² | 2.320 MWh/a



Technologieführer
für Solarwärme



Wärmenetz Randegg | Solaranlage 2.400 m² | 1.067 MWh/a



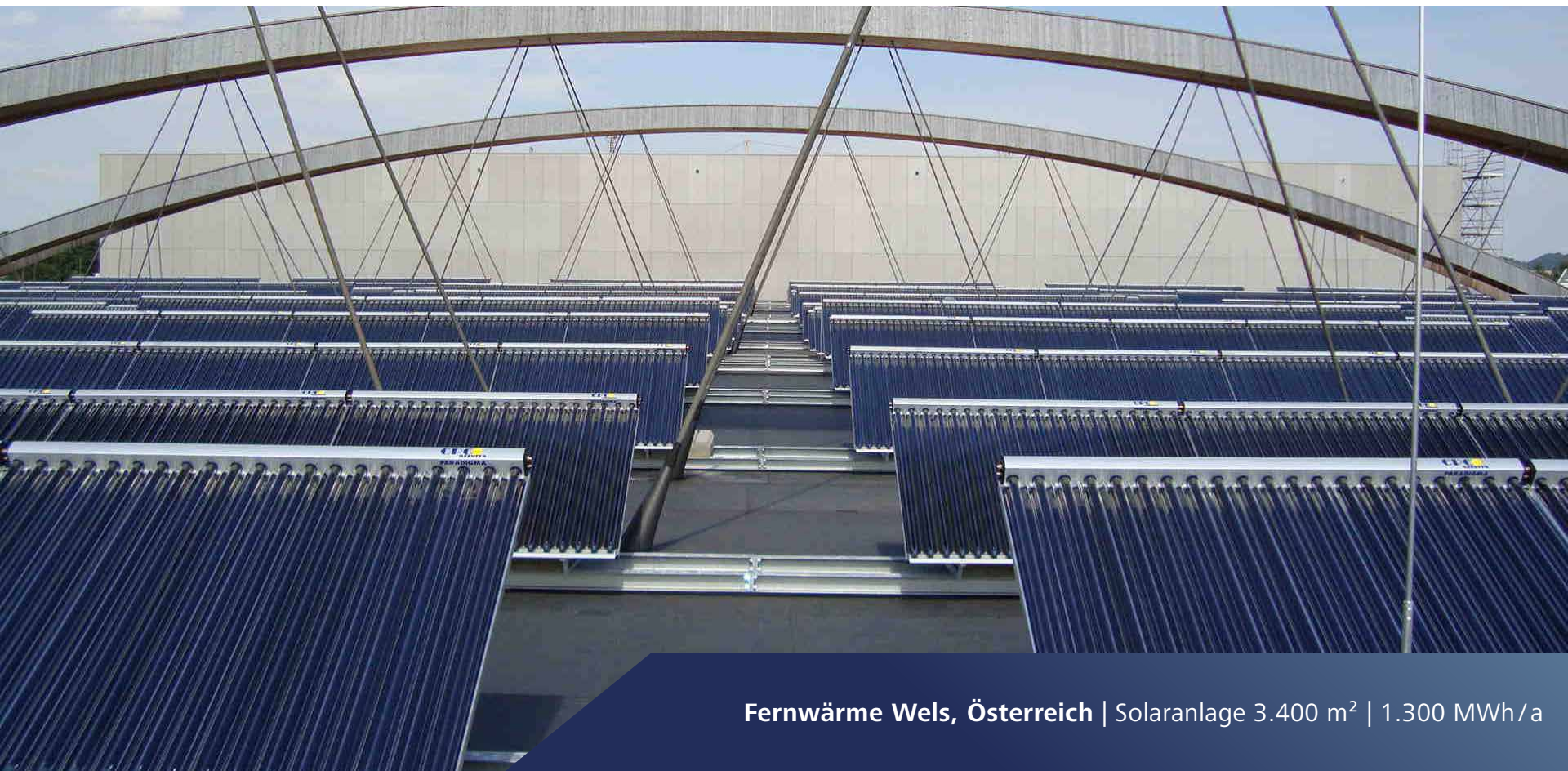
Technologieführer
für Solarwärme



Wärmenetz Randegg | Solaranlage 2.400 m² | 1.067 MWh/a



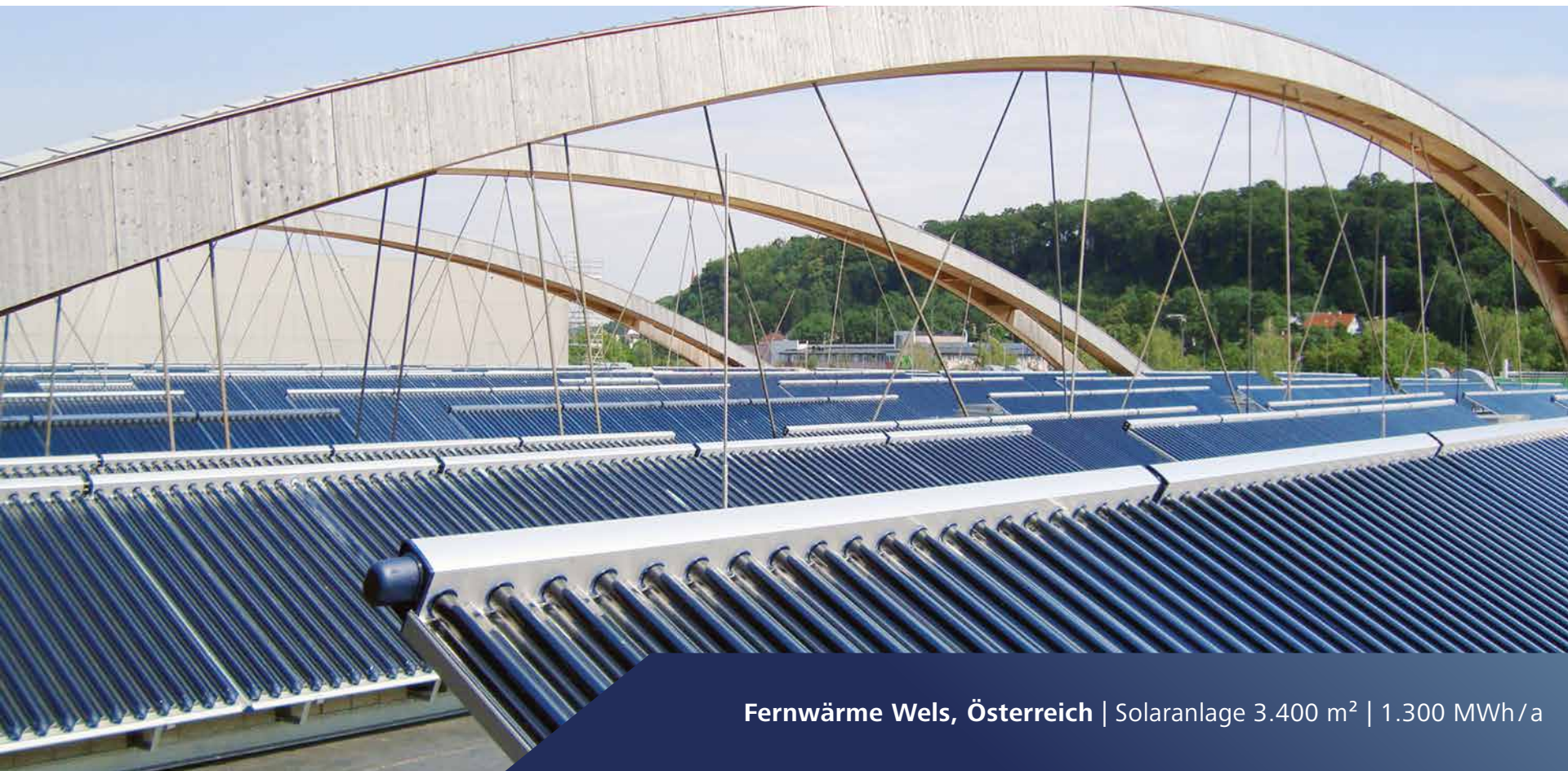
Technologieführer
für Solarwärme



Fernwärme Wels, Österreich | Solaranlage 3.400 m² | 1.300 MWh/a



Technologieführer
für Solarwärme



Fernwärme Wels, Österreich | Solaranlage 3.400 m² | 1.300 MWh/a



Technologieführer
für Solarwärme



Yachthafen Norderney | Solaranlage 44 m² | 18 MWh/a



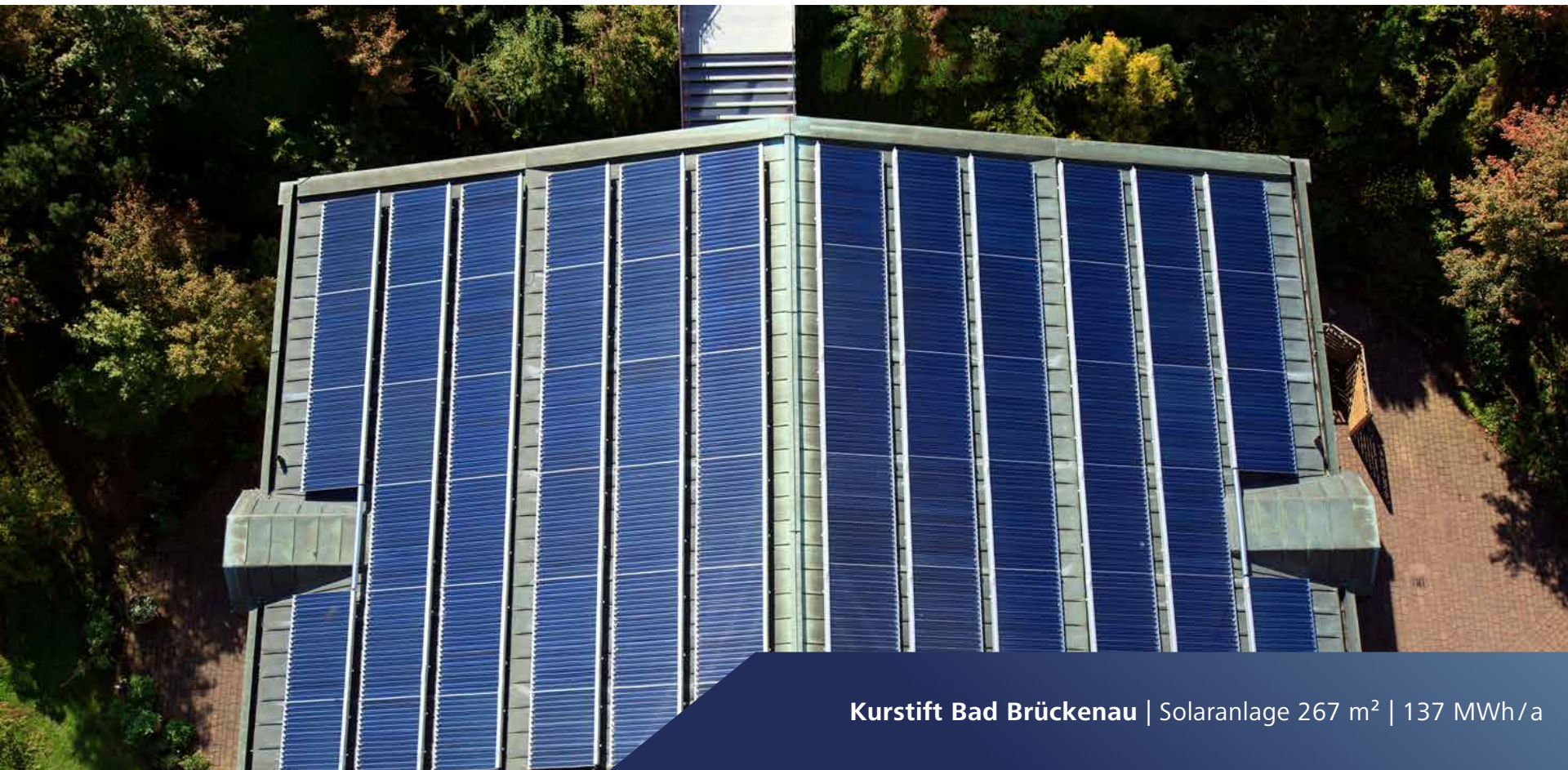
Technologieführer
für Solarwärme



Julius Blum GmbH | Solaranlage 459 m² | 220 MWh/a



Technologieführer
für Solarwärme



Kurstift Bad Brückenau | Solaranlage 267 m² | 137 MWh/a



Technologieführer
für Solarwärme



Hustert Galvanik | Solaranlage 221 m² | 92 MWh/a



Technologieführer
für Solarwärme



Gärtnerei Willmann | Solaranlage 79 m² | 35 MWh/a